

# Armafix® AF

DE STAP VOORWAARTS IN  
LEIDINGDRAGERS VOOR SNELLE  
INSTALLATIE EN  
CONDENSATIECONTROLE MET  
AF/ARMAFLEX®



- Beveiligde Euroklasse B/B<sub>L</sub> s3-d0 en hoge weerstand tot waterdampoverdracht ( $\mu$  10.000) indien gebruikt met AF/Armaflex
- Hoge mechanische weerstand voor lagere hoeveelheid leidinghangers per installatie
- Minder items op voorraad, meer leidingafmetingen geïnstalleerd
- Eenvoudige hechting dankzij zelfklevende sluiting
- Ingebouwde condensregeling voorkomt thermische koudebruggen en verlaagt risico op condensatie
- Bijpassende beugels in eenvoudig combinatiepakket

## DE ZWAKSTE SCHAKEL IN DE KETEN VERSTERKEN

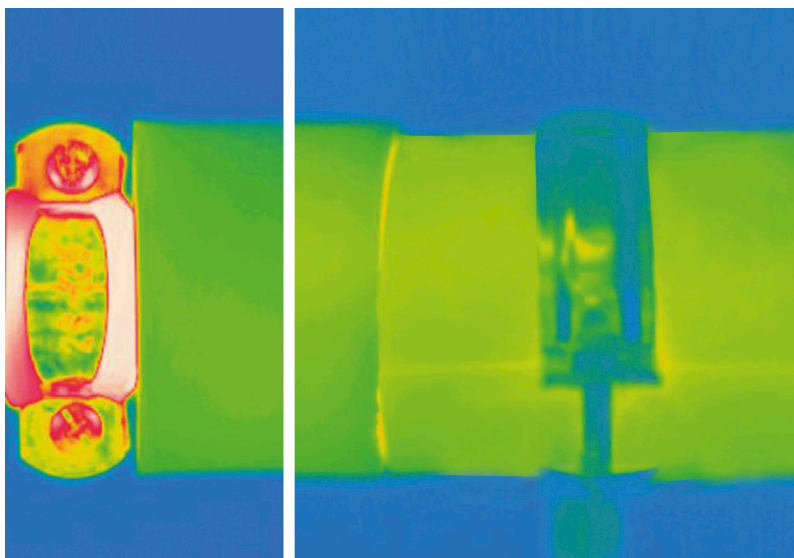
AF/Armafix zorgt voor thermische isolatie tussen de leiding en het ophangstelsel. Wanneer het samen met AF/Armaflex-slangen of -platen wordt geïnstalleerd, garandeert het een isolatiesysteem dat langdurige betrouwbaarheid in koude toepassingen biedt.

Armafix AF-leidingdragers zijn dragende PET-segmenten die zijn ingebed in AF/Armaflex-isolatiemateriaal met gesloten cellen, met twee buitenlagen van aluminium plaatwerk. Met de ingebouwde dampbarrière en zelfklevende veilige aansluiting aan beide zijden worden thermale bruggen en condensvorming voorkomen, om ervoor te zorgen dat er bij de aansluitpunten geen energie verloren gaat. Armaflex heeft een snel en eenvoudig installatieproces in drie stappen, waarmee een professioneel resultaat kan worden behaald terwijl er tijd en geld wordt bespaard.

## ARMAFIX AF

ophangsystemen van leidingen vormen een potentieel zwak punt in isolatiewerk. Als de leiding niet thermisch geïsoleerd is t.o.v. de ophanging, ontstaan er thermische bruggen en kan er condensvorming optreden. Dit leidt ten eerste tot een toename van energieverlies en ten tweede tot een verhoging van het risico van corrosie en het gevaar van kostbare secundaire schade. Om thermische bruggen te voorkomen, moet direct contact tussen de leiding en het koppelstuk worden vermeden.

Armafix AF-leidingdragers zijn, in combinatie met AF/Armaflex, de sleutel tot een perfect gesloten isolatiesysteem voor koelinstallaties.



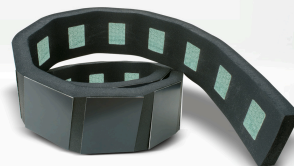
## COMBI-PAKKET

De Armafix AF-leidingdragers zijn ook verkrijgbaar in handige combinatiepakketten. Deze pakketten bevatten onze leidingdragers en bijbehorende beugels.



## KANAALDRAGERS

Armafix AF-kanaaldragers zijn speciaal geconstrueerd om kanalen te dragen en thermisch te ontkoppelen. De lengte van 2 meter maakt dit isolatieproduct van Armacell geschikt voor kanaalafmetingen.



## Technische gegevens - Armafix AF

Korte beschrijving	Leiding- en luchtkanaaldrager voor koel- en airconditioninginstallaties om condens bij de ophanging te voorkomen. Thermisch ontkoppeld, uit een stuk bestaand, met ArmaFORM PET segmenten en zelfklevende sluiting. Alle afmetingen zijn afgestemd op het leveringsprogramma van de AF/Armaflex slangen/platen.
Materiaal­soort	PET schuim steunsegmenten, ingebed en vast verlijmd op AF/Armaflex elastomeerschuim. Afdekkap van geveerde aluminiumplaat van 0,8 mm, die tegelijkertijd dient als dampremmende laag voor de PET schuim steunsegmenten.
Kleur	Donkergrijs
Materiaal Speciale informatie	Op het papier/de folie dat/die gebruikt wordt om de zelfklevende sluiting te beschermen kunnen sporen van siliconen voorkomen. Neem voor meer informatie contact op met onze buitendienstmedewerkers.
Toepassingen	Thermisch ontkoppelde bevestigingselementen voor slangen/platen in koel- en airconditioningtoepassingen, die geïsoleerd worden met AF/Armaflex.
Opmerkingen	Bij gebruik in installaties met wisselende temperaturen kunnen thermische lengte-extensies inherente druk in de installatie veroorzaken; hiermee moet rekening worden gehouden bij de algemene constructie van de isolatie.

Eigenschappen	Waarde/beoordeling	Test-rapporten <sup>*3</sup>	Kwali-teitsbe-waking <sup>*4</sup>	Bijzonderheden
<b>Temperatuurbereik</b>				
Temperatuurbereik	max. bedrijfstemperatuur + 110 °C min. bedrijfstemperatuur <sup>1</sup> - 50 °C			
<b>Warmtegeleidingscoëfficiënt</b>				
Warmtegeleidings-coëfficiënt	Zoals AF/Armaflex.	EU 5526	○	Verklaard conform EN ISO 13787 Getest conform EN 12667 EN ISO 8497
<b>Waterdampdiffusieweerstand</b>				
Waterdamp-diffusieweerstand	Zoals AF/Armaflex.	EU 5526	○	Getest conform EN 12086 en EN 13469
<b>reactie op brand</b>				
Bouwmateriaal-klasse	Euroklasse E  Gehele systeem met AF/Armaflex B / B <sub>L</sub> -s3,d0	EU 5526	○	Ingedeeld conform EN 13501-1 Getest conform EN 13823 EN ISO 11925-2
brandgedrag	Zelfdovend, druipt niet af, niet vlamverspreidend.			
<b>Geluidseigenschappen</b>				
Reductie van structurele geluidsoverdracht	volgens isolatielaag gebruikt in klem/ pijpbevestiging			Volgens DIN 4109
<b>Andere technische eigenschappen</b>				
Dichtheid	95 - 105 kg/m <sup>3</sup> (steunsegmenten)			
Opslag & Houdbaarheid	Producten met zelfklevende sluiting moeten binnen 1 jaar aangebracht zijn.			Opslag in droge, schone ruimte met een normale relatieve luchtvochtigheid (50% tot 70%) en omgevingstemperatuur (0 °C - 35 °C).

1. Neem voor temperaturen onder -50 °C a.u.b. contact op met onze buitendienstmedewerkers om de betreffende technische informatie op te vragen.

\*1 Andere documenten, zoals testcertificaten, goedkeuringen en dergelijke kunnen onder het aangegeven registratienummer worden aangevraagd.

\*2 ●: Officieel toezicht door onafhankelijke instituten en/of keuringsinstanties.

○: Fabriekseigen kwaliteitsbewaking

# Armafix AF leidingdragers combipack



Leidingdrager en bijpassende klem. Speciaal ontworpen voor gebruik met AF/Armaflex.

Max. buiten-Ø buis [mm]	AF-2 isolatiedikte 11,0 mm - 14,5 mm			AF-4 (AF-3)* isolatiedikte 15,5 mm - 22,5 mm		
	max. toelaatbare afstand [m]	Code	Stuks/doos	max. toelaatbare afstand [m]	Code	Stuks/doos
10	2,00	FX-2-10/12K	32	2,00	FX-4(3)-10/12K	26
12	2,00	FX-2-10/12K	32	2,00	FX-4(3)-10/12K	26
15	2,00	FX-2-15/18K	24	2,00	FX-4(3)-15/18K	24
18	2,25	FX-2-15/18K	24	2,25	FX-4(3)-15/18K	24
22	2,75	FX-2-22/25K	24	2,75	FX-4(3)-22/25K	12
25	2,75	FX-2-22/25K	24	2,75	FX-4(3)-22/25K	12
28	3,00	FX-2-28/30K	16	3,00	FX-4(3)-28/30K	12
30	3,00	FX-2-28/30K	16	3,00	FX-4(3)-28/30K	12
35	3,50	FX-2-35/38K	12	3,50	FX-4(3)-35/38K	12
38	3,50	FX-2-35/38K	12	3,50	FX-4(3)-35/38K	12
42	3,75	FX-2-42/45K	12	3,75	FX-4(3)-42/45K	12
45	3,75	FX-2-42/45K	12	3,75	FX-4(3)-42/45K	12
48	4,25	FX-2-48K	12	4,25	FX-4(3)-48K	12
54	4,25	FX-2-54/57K	12	4,25	FX-4(3)-54/57K	16
57	4,25	FX-2-54/57K	12	4,25	FX-4(3)-54/57K	16
60	4,75	FX-2-60/64K	10	4,75	FX-4(3)-60/64K	12
64	4,75	FX-2-60/64K	10	4,75	FX-4(3)-60/64K	12
70	4,75	FX-2-70K	16	4,75	FX-4(3)-70K	12
76	5,50	FX-2-76/80K	12	5,50	FX-4(3)-76/80K	18
80	5,50	FX-2-76/80K	12	5,50	FX-4(3)-76/80K	18
89	6,00	FX-2-89K	8	6,00	FX-4(3)-89K	14

Max. buiten-Ø buis [mm]	AF-6 isolatiedikte 32,0 mm - 45,0 mm					
	max. toelaatbare afstand [m]	Code	Stuks/doos			
15	2,00	FX-6-15/18K	20	-	-	-
18	2,25	FX-6-15/18K	20	-	-	-
22	2,75	FX-6-22/25K	18	-	-	-
25	2,75	FX-6-22/25K	18	-	-	-
28	3,00	FX-6-28/30K	12	-	-	-
30	3,00	FX-6-28/30K	12	-	-	-
35	3,50	FX-6-35/38K	12	-	-	-
38	3,50	FX-6-35/38K	12	-	-	-
42	3,75	FX-6-42/45K	12	-	-	-
45	3,75	FX-6-42/45K	12	-	-	-
48	4,25	FX-6-48K	12	-	-	-
54	4,25	FX-6-54/57K	8	-	-	-
57	4,25	FX-6-54/57K	8	-	-	-
60	4,75	FX-6-60/64K	10	-	-	-
64	4,75	FX-6-60/64K	10	-	-	-
70	4,75	FX-6-70K	9	-	-	-
76	5,50	FX-6-76/80K	6	-	-	-
80	5,50	FX-6-76/80K	6	-	-	-
89	6,00	FX-6-89K	4	-	-	-

### opmerking

### technische gegevens

### voorschriften

Leidingdragers voor kunststof- en rvs-leidingen op aanvraag leverbaar.

\*geschikt voor toepassing met slangen met isolatiedikte AF-3 en AF-4

(1) volgens DIN 1988

# Armafix AF leidingdraggers



Max. buiten-Ø buis [mm]	Armaflex slang nom. Ø [mm]	max. toelaatbare afstand [m]	AF-2 isolatiedikte 9,5 mm - 16,0 mm				Draagbeugels AF-2	
			Code	Buiten-Ø [mm]	lengte [mm]	Stuks/doos	Code	Stuks/doos
10	10	2,00	<b>FX-2-10/12</b>	34	45	32	<b>PCX 025/030</b>	25
12	10	2,00	<b>FX-2-10/12</b>	36	45	32	<b>PCX 025/030</b>	25
15	15	2,00	<b>FX-2-15/18</b>	40	45	32	<b>PCX 033/037</b>	25
18	15	2,00	<b>FX-2-15/18</b>	43	45	32	<b>PCX 033/037</b>	25
22	22	2,75	<b>FX-2-22/25</b>	47	45	32	<b>PCX 042/046</b>	25
25	22	2,75	<b>FX-2-22/25</b>	50	45	32	<b>PCX 042/046</b>	25
28	28	3,00	<b>FX-2-28/30</b>	53	45	32	<b>PCX 047/052</b>	25
30	28	3,00	<b>FX-2-28/30</b>	56	45	32	<b>PCX 047/052</b>	25
35	35	3,50	<b>FX-2-35/38</b>	61	50	28	<b>PCX 054/058</b>	25
38	35	3,50	<b>FX-2-35/38</b>	65	50	28	<b>PCX 054/058</b>	25
42	42	3,75	<b>FX-2-42/45</b>	69	50	28	<b>PCX 063/068</b>	25
45	42	3,75	<b>FX-2-42/45</b>	72	50	28	<b>PCX 063/068</b>	25
48	48	4,25	<b>FX-2-48</b>	76	55	28	<b>PCX 068/073</b>	10
54	54	4,25	<b>FX-2-54/57</b>	82	55	28	<b>PCX 072/080</b>	10
57	54	4,25	<b>FX-2-54/57</b>	85	55	28	<b>PCX 072/080</b>	10
60	60	4,75	<b>FX-2-60/64</b>	89	65	24	<b>PCX 082/085</b>	10
64	60	4,75	<b>FX-2-60/64</b>	92	65	24	<b>PCX 082/085</b>	10
70	70	4,75	<b>FX-2-70</b>	98	65	24	<b>PCX 092/099</b>	10
76	76	5,50	<b>FX-2-76/80</b>	105	75	20	<b>PCX 099/103</b>	10
80	76	5,50	<b>FX-2-76/80</b>	109	75	20	<b>PCX 099/103</b>	10
89	89	6,00	<b>FX-2-89</b>	118	95	16	<b>PCX 112/118</b>	10
102	102	6,00	<b>FX-2-102/108</b>	134	95	16	<b>PCX 133/137</b>	10
108	102	6,00	<b>FX-2-102/108</b>	141	95	16	<b>PCX 133/137</b>	10
114	114	6,00	<b>FX-2-110/114</b>	144	115	12	<b>PCX 137/142</b>	10
125	125	6,00	<b>FX-2-125</b>	158	115	12	<b>PCX 145/152</b>	10
133	133	6,00	<b>FX-2-133/140</b>	165	115	12	<b>PCX 159/164</b>	10
140	133	6,00	<b>FX-2-133/140</b>	172	115	12	<b>PCX 159/164</b>	10
160	160	6,00	<b>FX-2-160</b>	193	115	9	<b>PCX 190</b>	10
165		6,00	<b>FX-2-165/168</b> <sup>1</sup>	198	125	9	<b>PCX 199</b>	10
168		6,00	<b>FX-2-165/168</b> <sup>1</sup>	201	125	9	<b>PCX 199</b>	10

# Armaflex AF leidingdraggers



Max. buiten-Ø buis [mm]	Armaflex slang nom. Ø [mm]	max. toelaatbare afstand [m]	AF-4 (AF-3)* isolatiedikte 15,5 mm - 25,0 mm				Draagbeugels AF-4 (AF-3)*	
			Code	Buiten-Ø [mm]	lengte [mm]	Stuks/doos	Code	Stuks/doos
10	10	2,00	FX-4(3)-10/12	46	55	28	PCX 042/046	25
12	10	2,00	FX-4(3)-10/12	48	55	28	PCX 042/046	25
15	15	2,00	FX-4(3)-15/18	52	55	28	PCX 042/046	25
18	15	2,00	FX-4(3)-15/18	55	55	28	PCX 042/046	25
22	22	2,75	FX-4(3)-22/25	60	55	28	PCX 054/058	25
25	22	2,75	FX-4(3)-22/25	64	55	28	PCX 054/058	25
28	28	3,00	FX-4(3)-28/30	66	55	28	PCX 063/068	25
30	28	3,00	FX-4(3)-28/30	70	55	28	PCX 063/068	25
35	35	3,50	FX-4(3)-35/38	74	65	24	PCX 068/073	10
38	35	3,50	FX-4(3)-35/38	79	65	24	PCX 068/073	10
42	42	3,75	FX-4(3)-42/45	85	65	24	PCX 072/080	10
45	42	3,75	FX-4(3)-42/45	88	65	24	PCX 072/080	10
48	48	4,25	FX-4(3)-48	91	65	24	PCX 082/085	10
54	54	4,25	FX-4(3)-54/57	98	65	24	PCX 088/092	10
57	54	4,25	FX-4(3)-54/57	101	65	24	PCX 088/092	10
60	60	4,75	FX-4(3)-60/64	105	75	20	PCX 099/103	10
64	60	4,75	FX-4(3)-60/64	109	75	20	PCX 099/103	10
70	70	4,75	FX-4(3)-70	116	75	20	PCX 108/112	10
76	76	5,50	FX-4(3)-76/80	122	85	16	PCX 112/118	10
80	76	5,50	FX-4(3)-76/80	127	85	16	PCX 112/118	10
89	89	6,00	FX-4(3)-89	136	100	12	PCX 133/137	10
102	102	6,00	FX-4(3)-102/108	149	100	12	PCX 137/142	10
108	102	6,00	FX-4(3)-102/108	156	100	12	PCX 137/142	10
114	114	6,00	FX-4(3)-110/114	162	115	12	PCX 145/152	10
125	125	6,00	FX-4(3)-125	173	115	12	PCX 168/173	10
133	133	6,00	FX-4(3)-133/140	183	115	12	PCX 190	10
140	133	6,00	FX-4(3)-133/140	189	115	12	PCX 190	10
160	160	6,00	FX-4(3)-160	210	115	6	PCX 206	10
165		6,00	FX-4(3)-165/168 <sup>1</sup>	216	125	6	PCX 222	10
168		6,00	FX-4(3)-165/168 <sup>1</sup>	219	125	6	PCX 222	10
204		6,00	FX-4(3)-204 <sup>1</sup>	255	170	4	-	-
216		6,00	FX-4(3)-216/219 <sup>1</sup>	267	170	4	-	-
219		6,00	FX-4(3)-216/219 <sup>1</sup>	270	170	4	-	-
254		6,00	FX-4(3)-254 <sup>●1</sup>	305	170	3	-	-
267		6,00	FX-4(3)-267/273 <sup>●1</sup>	318	170	3	-	-
273		6,00	FX-4(3)-267/273 <sup>●1</sup>	324	170	3	-	-
306		6,00	FX-4(3)-306 <sup>●1</sup>	357	215	1	-	-
324		4,50	FX-4(3)-324 <sup>●1</sup>	375	215	1	-	-
356		4,20	FX-4(3)-356 <sup>●1</sup>	407	215	6	-	-
406		4,20	FX-4(3)-406 <sup>1</sup>	457	215	6	-	-
475		3,70	FX-4(3)-457 <sup>●1</sup>	508	215	4	-	-
508		3,40	FX-4(3)-508 <sup>●1</sup>	559	215	4	-	-
610		2,90	FX-4(3)-610 <sup>●1</sup>	661	215	2	-	-

## Armafix AF leidingdraggers



Max. buiten-Ø buis [mm]	Armaflex slang nom. Ø [mm]	max. toelaatbare afstand [m]	AF-6 isolatiedikte 32,0 mm - 45,0 mm				Draagbeugels AF-6	
			Code	Buiten-Ø [mm]	lengte [mm]	Stuks/doos	Code	Stuks/doos
15	15	2,00	FX-6-15/18 <sup>1</sup>	74	75	20	PCX 068/073	10
18	15	2,00	FX-6-15/18 <sup>1</sup>	77	75	20	PCX 068/073	10
22	22	2,75	FX-6-22/25	80	75	20	PCX 072/080	10
25	22	2,75	FX-6-22/25	84	75	20	PCX 072/080	10
28	28	3,00	FX-6-28/30	91	75	20	PCX 082/085	10
30	28	3,00	FX-6-28/30	95	75	20	PCX 082/085	10
35	35	3,50	FX-6-35/38	104	85	16	PCX 099/103	10
38	35	3,50	FX-6-35/38	109	85	16	PCX 099/103	10
42	42	3,75	FX-6-42/45	113	85	16	PCX 099/103	10
45	42	3,75	FX-6-42/45	116	85	16	PCX 099/103	10
48	48	4,25	FX-6-48	119	85	16	PCX 112/118	10
54	54	4,25	FX-6-54/57	126	85	16	PCX 112/118	10
57	54	4,25	FX-6-54/57	129	85	16	PCX 112/118	10
60	60	4,75	FX-6-60/64	134	100	12	PCX 133/137	10
64	60	4,75	FX-6-60/64	137	100	12	PCX 133/137	10
70	70	4,75	FX-6-70	144	100	12	PCX 137/142	10
76	76	5,50	FX-6-76/80	152	115	12	PCX 137/142	10
80	76	5,50	FX-6-76/80	156	115	12	PCX 137/142	10
89	89	6,00	FX-6-89	167	125	12	PCX 159/164	10
102	102	6,00	FX-6-102/108	179	125	12	PCX 190	10
108	102	6,00	FX-6-102/108	188	125	12	PCX 190	10
114	114	6,00	FX-6-110/114	196	145	12	PCX 199	10
125	125	6,00	FX-6-125	207	145	12	PCX 206	10
133	133	6,00	FX-6-133/140	219	145	8	PCX 231	10
140	133	6,00	FX-6-133/140	225	145	8	PCX 231	10
160	160	6,00	FX-6-160	248	145	6	PCX 249	10
165		6,00	FX-6-165/168 <sup>1</sup>	254	165	5	PCX 259	10
168		6,00	FX-6-165/168 <sup>1</sup>	257	165	5	PCX 259	10
204		6,00	FX-6-204 <sup>1</sup>	305	215	3	-	-
216		6,00	FX-6-216/219 <sup>●1</sup>	317	215	1	-	-
219		6,00	FX-6-216/219 <sup>●1</sup>	320	215	1	-	-
254		6,00	FX-6-254 <sup>●1</sup>	355	215	1	-	-
267		6,00	FX-6-267/273 <sup>●1</sup>	368	215	1	-	-
273		6,00	FX-6-267/273 <sup>●1</sup>	374	215	1	-	-
306		6,00	FX-6-306 <sup>●1</sup>	407	215	6	-	-
324		4,50	FX-6-324 <sup>●1</sup>	425	215	6	-	-
356		4,20	FX-6-356 <sup>●1</sup>	457	215	6	-	-
406		4,20	FX-6-406 <sup>●1</sup>	507	215	2	-	-
457		3,70	FX-6-457 <sup>●1</sup>	558	215	2	-	-
508		3,40	FX-6-508 <sup>●1</sup>	609	215	2	-	-
610		2,90	FX-6-610 <sup>●1</sup>	711	215	2	-	-

### opmerking

Leidingdraggers voor kunststof- en rvs-leidingen op aanvraag leverbaar.

Buitendiameter = installatiediameter

### technische gegevens

geschikt voor toepassingen met slangen met isolatiedikte AF-3 en AF-4

### voorschriften

max. toegestane afstand volgens DIN 1988

- Item niet op voorraad. Levertijd op aanvraag.

<sup>1</sup> Platen

## Armafix AF luchtkanaaldrager



Code	Isolatiedikte [mm]	Breedte [mm]	Lengte [m]	Stuks/doos
AS-19MM ●	19,0	100,0	2	5
AS-25MM ●	25,0	100,0	2	4
AS-32 MM ●	32,0	100,0	2	3
AS-50 MM ●	50,0	100,0	2	2

- Item niet op voorraad. Levertijd op aanvraag.



draagbeugels	
Code	Stuks/doos
PCX 025/030	25
PCX 033/037	25
PCX 038/041	25
PCX 042/046	25
PCX 047/052	25
PCX 054/058	25
PCX 059/063	25
PCX 063/068	25
PCX 068/073	10
PCX 072/080	10
PCX 082/085	10
PCX 088/092	10
PCX 092/099	10
PCX 099/103	10
PCX 108/112	10
PCX 112/118	10
PCX 125/130	10
PCX 133/137	10
PCX 137/142	10
PCX 145/152	10
PCX 159/164	10
PCX 164/169	10
PCX 168/173	10
PCX 190	10
PCX 199	10
PCX 206	10
PCX 222	10
PCX 231	10
PCX 249	10
PCX 259	10