

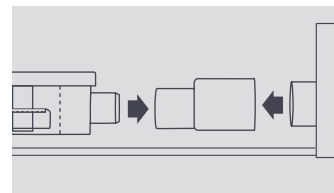
NL

connectoren

Mini pomp

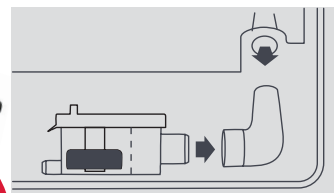
RUBBEREN ADAPTER VOOR AANSLUITING VAN EEN KANAALUNIT OP EEN MINI POMP

OPTIES				
Kanaalkoelunit uitlaat buitendiam.	Reservoir pomp buitendiam.	Optimale toepassing	Onderdeelnr.	Stuks/verpakk.
20 mm	16 mm	Past op Mitsu Heavy	FP2001	3
25 mm	16 mm	Daikin, Mitsu Elec/Heavy, Panasonic, LG	FP2002	3
32 mm	16 mm	Daikin, Mitsu Elec/Heavy, Panasonic, LG	FP2003	3



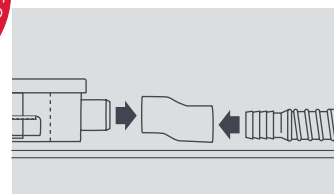
90° BOCHT MET LANGE ARM VOOR AANSLUITING VAN WANDBEVESTIGING OP MINI POMP RESERVOIR

OPTIES				
Lekbak uitlaat buitendiam.	Reservoirpomp buitendiam.	Optimale toepassing	Onderdeelnr.	Stuks/verpakk.
12 mm	16 mm	LG wand- en vloerbevestiging	FP2006	3
16 mm	16 mm	Wand- en vloerbevestiging	FP2056	3



VERSCHOVEN CONNECTOR VOOR AANSLUITING VAN WANDBEVESTIGING OP MINI POMP RESERVOIR

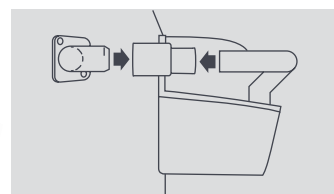
OPTIES				
Lekbak uitlaat buitendiam.	Reservoirpomp buitendiam.	Optimale toepassing	Onderdeelnr.	Stuks/verpakk.
16 mm	16 mm	Kan universeel worden gebruikt	FP1024	5



Tankpomp

RUBBEREN ADAPTER VOOR AANSLUITING VAN CONDENSATIEAFVOER CASSETTE-UNIT OP EEN TANK POMP

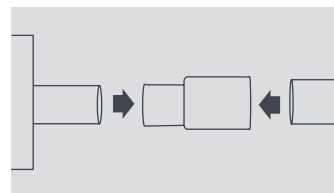
OPTIES				
Cassette uitlaat buitendiam.	Overloopleiding buitendiam.	Optimale toepassing	Onderdeelnr.	Stuks/verpakk.
16 mm	21 mm	Past op LG-units	FP2011	3
26 mm	21 mm	Daikin, Panasonic	FP2012	3
32 mm	21 mm	Daikin, Mitsu Elec/Heavy, Panasonic, LG	FP2013	3



Leiding naar leiding

RUBBEREN ADAPTER VOOR AANSLUITING VAN OVERLOOPLEIDING 21 mm OP RIOLERING

OPTIES				
Overloopleiding buitendiam.	Riolering buitendiam.	Optimale toepassing	Onderdeelnr.	Stuks/verpakk.
21 mm	25 mm	Verkleinen of vergroten van leidingdiameters	FP2016	3
21 mm	32 mm	Verkleinen of vergroten van leidingdiameters	FP2017	3
21 mm	40 mm	Verkleinen of vergroten van leidingdiameters	FP2018	3



Opmerking: Elke connector moet met de geschikte kabelbinder worden gemonteerd

Informatie is correct bij het perse gaan.