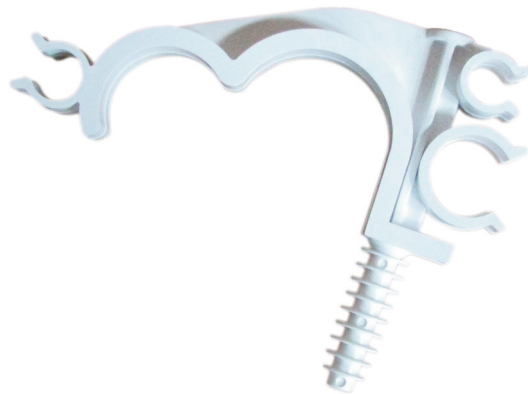


# FICHE TECHNIQUE

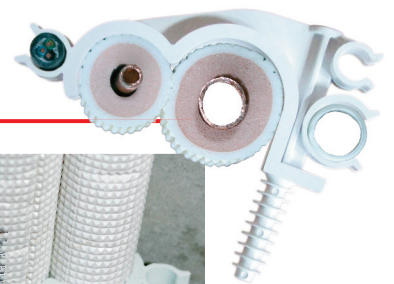
## Fix-Ring Clim - Attache pour la climatisation



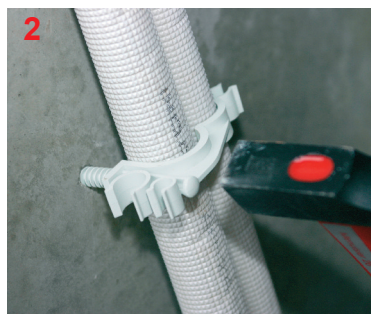
### Caractéristiques

- ▶ 100% nylon
- ▶ Stabilisé UV
- ▶ Ignifugé - UL 94 V2

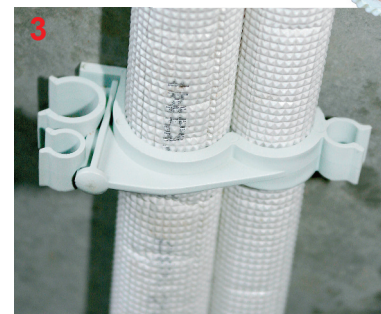
### Mise en oeuvre



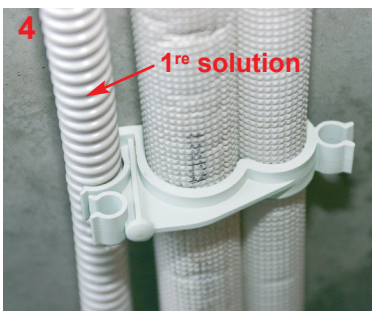
1 Percer



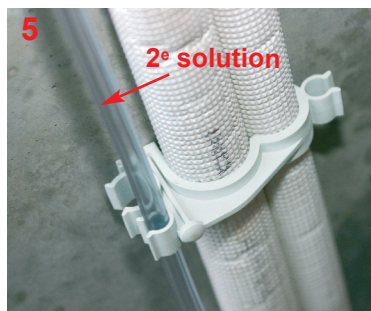
2 Frapper



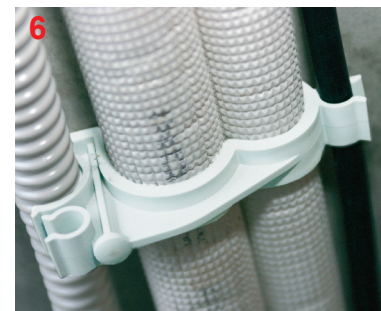
3 Attache en situation



4 Mise en place du tuyau de condensat (l'eau s'évacue par gravité) **OU**



5 L'eau s'évacue par aspiration à l'aide d'une pompe



6 Mise en place du câble électrique

Désignation	Référence	Condt	Ø de perçage	Carton de
Fix-Ring Clim Ø 32 - 25	A313110	Boîte de 50	8	9 boîtes
Fix-Ring Clim Ø 32 - 25	A863350	Sachet de 15	8	10 sachets